



EDIFICIO  
PORT D'ALCUDIA | BLOQUE 1  
PLANTA 1 | **B** | 2D 81.71 m2 |

## EDIFICIO PORT D'ALCUDIA

Un avanzado edificio de 19 viviendas de 1, 2 y 3 dormitorios.  
Bajos ajardinados, viviendas con terraza y áticos con solárium.  
Garajes y trasteros.  
A 3 minutos del Puerto de Alcudia.



El puerto de Alcudia se encuentra en el norte de la Isla de Mallorca. Con acceso desde el aeropuerto de Palma (60 km.) y desde el puerto comercial (<1km) que conecta Alcudia con Barcelona, Menorca y Francia.

Alcudia cuenta con una carga histórica de las más importantes de la isla, podemos apreciar la ciudad amurallada del Casco Histórico de la ciudad así como descubrir los restos romanos del yacimiento arqueológico de Pollentia.

Muy próximo a la gran playa de 3 km, de Alcudia y a su núcleo urbano y junto al puerto, el Edificio Port D'Alcudia está diseñado para disfrutar de Alcudia con la máxima tranquilidad, en un edificio que cuenta con amplias terrazas, óptimas distribuciones y espacios abiertos tanto interiores como exteriores.



[WWW.ANWPORTALCUDIA.COM](http://WWW.ANWPORTALCUDIA.COM)

Gilabert de Centelles 8 esc. dcha entr.  
07005 Palma de Mallorca  
T. +34 871 626 362

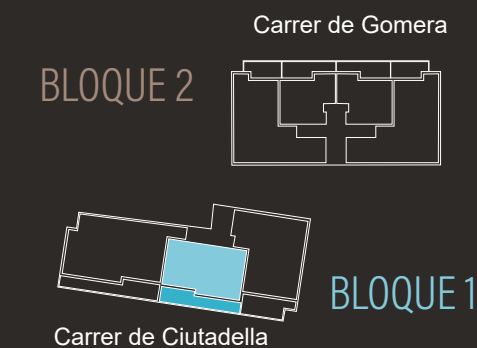


# Edificio PORT D'ALCUDIA

BLOQUE 1  
PLANTA 1

B

81.71 m<sup>2</sup>



## VIVIENDA DE DOS DORMITORIOS PANORÁMICA

La vivienda cuenta con 2 dormitorios, uno de ellos el principal con baño en suite. Dispone en su zona de día de una ordenada zona interior con acceso a terraza orientación sur.

Todos los dormitorios tienen acceso a la terraza.

SALÓN COMEDOR COCINA Y TERRAZA

El espacio principal de la vivienda cuenta con zona de estar, zona de comedor y zona de cocina, todo ello comunicado con la terraza cubierta de la vivienda.





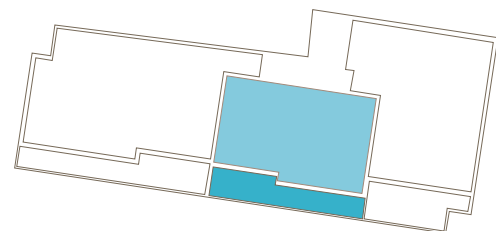
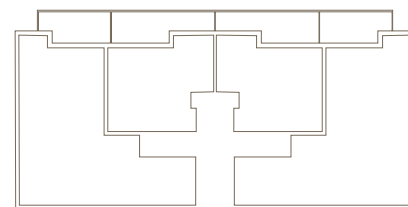
**COCINA DECORATIVA**  
La cocina se comunica directamente con la terraza y el comedor,  
optimizando así su funcionamiento..

# Edificio PORT D'ALCUDIA

BLOQUE 1  
PLANTA 1

B

81.71 m<sup>2</sup>



## SUP. ÚTILES | BLOQUE 1 | PLANTA 1 B

SALÓN COMEDOR	23.33 m <sup>2</sup>
COCINA	5.39 m <sup>2</sup>
DISTRIBUIDOR	4.60 m <sup>2</sup>
DORMITORIO PPAL.	10.02 m <sup>2</sup>
BAÑO	4.39 m <sup>2</sup>
DORMITORIO 2	8.49 m <sup>2</sup>

## SUPERFICIES CONSTRUIDAS

TOTAL CERRADA	64.58 m <sup>2</sup>
PORCHE	13.82 m <sup>2</sup>
LAVADERO	3.31 m <sup>2</sup>
TOTAL SUP. CONSTRUIDA	81.71 m <sup>2</sup>

Superficies orientativas.  
Las imágenes incluidas en este documento son recreaciones virtuales orientativas y no tienen carácter contractual.  
Las viviendas podrán sufrir modificaciones por razones de diseño, técnicas, administrativas o de suministros, sin que ello pueda significar en ningún caso merma de calidad.  
Amueblamiento, decoración, alistonados e iluminación decorativa no incluidos.  
Jardineras y vejetacion no incluidas de serie.



BLOQUE 1

BLOQUE 2



**RE/MAX**  
EXPERIENCE

[WWW.ANWPORTALCUDIA.COM](http://WWW.ANWPORTALCUDIA.COM)

Gilabert de Centelles 8 esc. dcha entr.  
07005 Palma de Mallorca  
T. +34 871 626 362